

4. SINIF



10. Hafta Fasikül
Yıl Sonu Deneme Sınavı

EVDE EĞİTİM E-FASİKÜL' DE



YERKÖY ARGE

Yerköy İlçe Milli Eğitim Müdürlüğü'nün uzaktan eğitim sürecinde öğrencilerimiz için hazırladığı destek hizmetidir.





Yerköy İlçe Millî Eğitim Müdürlüğü

Mehmet DURMAZ
İlçe Millî Eğitim Müdürü

Serdal BORA
H.Hüseyin ASAR
Şube Müdürleri

M.Suat ATİLA
Koordinatör ve Grafik Tasarım

Hazırlayanlar

Ahmet DEMİR	Atatürk İlkokulu
Aysun ASLAN	Reşat Akyön İlkokulu
Bahattin VARLIK	TOKİ Şht. Ali Salmanlı İlkokulu
Yıldız TÜNGER	Şht. Kamil Çelikkaya İlkokulu
Yılmaz TÜNGER	Sekili Şht. Osman Pekşen İlkokulu
Davut BEŞPINAR	Reşat Akyön Ortaokulu



TÜRKÇE

*Sen ne güzel bulursun
Gezsen Anadolu'yu.
Dertlerden kurtulursun
Gezsen Anadolu'yu.*

*Billur ırmakları var,
Buzdan kaynakları var.
Ne hoş toprakları var
Gezsen Anadolu'yu.*

S-1) Yandaki şiirin konusu aşağıdakilerden hangisidir?

- A) Anadolu'nun güzellikleri
- B) Anadolu'nun kaynakları
- C) Anadolu'nun toprakları
- D) Anadolu'nun baharları

S-2) Aşağıdaki deyimlerden hangisi bir yerin temizlenmiş olduğunu anlatır?

- A) elden gelmek
- B) Elden geçirmek
- C) El atmak
- D) El vermek

S-3) "Dokunmak" sözcüğü hangi cümlede gerçek anlamda kullanılmamıştır?

- A) Kardeşim, sıcak sobaya dokundu.
- B) Can, çok sevdiği kuşa sonunda dokundu.
- C) Söylediği sözler bana çok dokundu.
- D) Dün, dokunduğun bütün bardaklar kırıldı.

S-4) Aşağıdaki cümlelerin hangisinde birden çok terim anlamlı sözcük vardır?

- A) Tiyatroda oyun kadar kostüm ve dekor da önemlidir.
- B) Karenin dört kenarı vardır.
- C) Biber çok acıydı.
- D) Bu sözlerin beni çok etkiledi.

S-5) Aşağıdaki cümlelerin hangisinde "Nasıl?" sorusunun yanıtı vardır?

- A) Annem kardeşime çorba içirdi.
- B) Çocuk koşarak merdivenlerden indi.
- C) Aslı ile Zeynep okula gidiyorlar.
- D) Tiyatro salonu oldukça kalabalıktı.

"Kültürümüzün, güzel dilimizin bir hazinesi olan bilmece, karşılığı kendi içinde gizlenen soru demektir. Bilmecelerin hepsi birbirine benzemez. Bazı bilmeceler kısa, bazıları uzun, bazıları kafiyeli şiir veya mani şeklindedir. Tek cevabı olan, değişik düzenlenmiş bilmeceler çoktur."

S-6) Yukarıdaki paragrafın konusu aşağıdakilerden hangisidir?

- A) Bilmece ve bilmecenin özellikleri
- B) Bilmecelerin ortaya çıkışı
- C) Bilmece sormanın yolları
- D) Bilmecelerin yararları

TÜRKÇE

S-7) Aşağıdaki cümlelerin hangisinde virgül (,) kaldırılırsa cümlenin anlamı değişir?

- A) Yaşadığı, sevdiği bu köyü terk etti.
- B) Sevgi, bunları hiç bilmiyor.
- C) O sene, burada büyük bir kuraklık oldu.
- D) Alihan biraz önce, verdiğim ödevi yapıyordu.

S-8) Aşağıdaki tümcelerin hangisinde “de da” nın yazımı yanlıştır?

- A) Sanki okula zamanında gelmiyoruz.
- B) Okulumuz da bahçesi de ter temiz.
- C) Meyve verdi de almadınız mı?
- D) Anılarımız mazi de kaldı

S-9) Aşağıdaki cümlelerin hangisinde “nesnel” bir yargı vardır?

- A) Sabahları çay içmekten çok keyif alıyorum.
- B) Atatürk 10 Kasım 1938’ de vefat etmiştir.
- C) Satranç, bence en güzel oyundur.
- D) Haziran ayını okullar kapandığı için hiç sevmezdi.

“Mesleğin değerli ya da değersiz olmaz. Her meslek değerlidir. Berberler olmasa saçlarımızı düzgün bir şekilde kim kesecekti, polisler olmasa güvenliğimizi kim sağlayacaktı, marangozlar olmasa eşyalarımızı kim onaracaktı? Bütün mesleklerin bir ihtiyacımızı karşıladığını bilip, her mesleğe gerekli değeri vermeliyiz.”

S-10) Paragrafla ilgili aşağıdakilerden hangisi çıkarılabilir?

- A) Her meslek bir ihtiyacımızı karşılar. Bunun için mesleklere gerekli değeri vermeliyiz.
- B) Bazı meslekler daha değerlidir.
- C) Meslekleri değerli ya da değersiz diye düşünebiliriz.
- D) Meslekler içinde en değerlisi doktorluk mesleğidir.

Hasan geç kalmıştı. Gece zifir gibi karanlıktı. Çığlık çığlığa acı bir rüzgâr esiyordu karanlık gecenin üzerinde. Gökler kara, kapkara bulutların oynadığı korku denizleri gibiydi. Ay, korkudan tüm aydınlıklarını toplayıp, bilinmez bir yerlere doğru kaçıp gizlenmişti.

Not: (11 ve 12. soruları yukarıdaki paragrafa göre cevaplandırınız)

S-11) Parçada hangisinden bahsedilmemektedir?

- A) Ay'ın kaçıp gizlendiğinden
- B) Rüzgarın karanlıkta estiğinden
- C) Olayın gece geçtiğinden
- D) Gecelerin tehlikeli olduğundan

S-12) Ay'ın korktuğu şey nedir?

- A) Rüzgâr
- B) Deniz
- C) Çığlık
- D) Bulut

TÜRKÇE

S-13) "Parmak" kelimesi aşağıdaki cümlelerin hangisinde mecaz anlamda kullanılmıştır?

- A) Annem yemek yaparken parmağını kesti. B) Parmağını kaldırıp söz istedi.
C) Bu işte kimin parmağı olduğunu bilmiyorum. D) Parmağıyla karşıki evi gösterdi.

S-14) Aşağıdakilerden hangisi sözlükte en sonda yer alır?

- A) Beri B) Bere C) Boru D) Betik



I. dağ II. bakmazsan III. bakarsan
IV. olur V. bağ

S-15) Bir atasözümüzü söylemeye çalışan Keloğlan yine karıştırmış. Keloğlan'a yardım ederek atasözünü bulunuz. Buna göre sözcük sıralaması nasıl olur?

- A) III – V – II – I – IV B) III – I – II – V – IV
C) II – I – II – V – IV D) IV – III – V II – I

S-16) "Ay'a bakan adam korkuyla ay, diye bağırdı!" cümlesinde altı çizili sözcükler anlam bakımından nasıl sözcüklerdir?

- A) Eş anlamlı
B) Eş sesli
C) Deyim
D) Zıt anlamlı



S-17) "Atatürk() 19 Mayıs 1919()da Samsun()a mı çıktı()" cümlesinde sırasıyla hangi işaretler kullanılmalıdır?

- A) '—'— , B) '— ,-- ? C) ,-- '— ' --? D) ,-- . --' --?

S-18) Aşağıdaki cümlelerin hangisinde neden-sonuç ilişkisi vardır?

- A) İnternette araştırma yapmayı bilmiyor. B) Sana istediğin parayı veremem.
C) Yağmur yağınca maç iptal oldu. D) Baykuş yırtıcı bir hayvandır.

S-19) Aşağıdaki cümlelerin hangisinde pekiştirme vardır?

- A) Okulların açılmasıyla masraflar arttı. B) Adam, kıpkırmızı oldu
C) Yağmur yağınca maç iptal oldu. D) Bu akşam eve geç geldim

S-20) Aşağıdakilerden hangisinde "-ki" eki yanlış yazılmıştır?

- A) Sormadın mı ki, niye öyle yapmış?
B) Bültenimizdeki haberlerden bazıları:
C) Söylesem de yapmazki.
D) Kimdi ki öyle avaz avaz bağıran?

S-21) "Kalabalık şehirlerde yaşamının yanı trafiğin günün hemen her saatinde yoğun olmasıdır." cümlesinde noktalı yere aşağıdakilerden hangisinin yazılmasıdır?

- A) en kötü B) en iyi C) başlıca D) en az

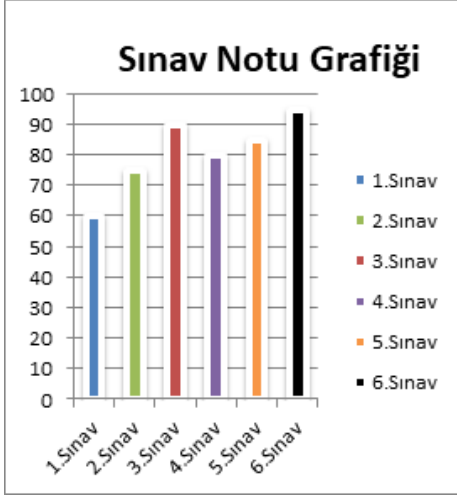
TÜRKÇE

S-22) "Yaş çorapları giydiğim için bütün gece karnım ağrıdı." cümlesindeki hangi sözcük eş seslidir?

- A) yaş B) bütün C) için D) gece

S-23) Aşağıdaki cümlelerin hangisinde hayal ürünü olan bir durum vardır?

- A) Öğretmeni ona neden ödevlerini yapmadığını sorunca kızardı.
B) Çocuk annesini yanında göremeyince ağlamaya başladı.
C) Topraktan yeni çıkan fidan korkuyla çevresine bakınmaya başladı.
D) Güzin'in kedisi kışın sobanın yanından hiç ayrılmazdı.



Yandaki grafiğe göre öğrencinin aldığı en yüksek ve en düşük notları hangi renklerle gösterilmiştir?

- A) B) C) D)

S-25) Aşağıdaki kelime çiftlerinden hangisi eş anlamlıdır?

- A) Sıcak- Soğuk B) Kırmızı-Sarı C) Çeşit-Tür D) İleri-Geri

S-26) Aşağıdaki cümlelerden hangisinin sonuna ünlem işareti konulmaz?

- A) Eyvah, ocaktaki yemeği unuttum B) Yaşasın, sınavı kazanmışım
C) Ne güzel bir yer burası D) Neden yemeğini yemiyorsun



- I. Kalıba dökülür.
II. Fırında kırk beş dakika pişirilir
III. Gerekli malzemeler hazırlanır
IV. Genişçe bir kap içinde karıştırılır.

S-27) Yukarıda kek yapmanın tarifini veren Cingözler, biraz karıştırmışlar. Sizce doğru sıralama nasıl olmalıdır?

- A) III - IV - I - II B) II - III - I - IV C) III - I - IV - II D) IV - II - III - I

S-28) "Bayat" kelimesinin zıt anlamı aşağıdaki cümlelerin hangisinde vardır?

- A) Yeni gömleğime çay dökülünce çok üzuldüm. B) Annesi hasta çocuğa sıcak çorba içirdi.
C) Eski resimlere bakıp o günleri andık. D) Taze pide almak için kuyruğa girdim.



S-29)

“Diken üstünde oturmak” deyiminin anlamı aşağıdakilerden hangisidir?

- A) yoksulluk içinde yaşamak
B) tedirgin ve huzursuz bir durumda bulunmak
C) rahat yüzü görmemek
D) ayakta duramayacak kadar yorgun olmak

S-30) Aşağıdaki cümlelerin hangisinde matematikle ilgili terim anlamlı bir sözcük vardır?

- A) Çanakkale boğazını yüzerek geçti.
B) Çapı verilen çemberin çevresini bulabiliriz
C) Halter birincisi yurda döndü.
D) Harita çiziminde ölçek önemlidir.

MATEMATİK

1. Çözömlenmiş hali " 4 yüz binlik + 2 binlik + 3 onluk" şeklinde çözümlenen sayı hangisidir?

- A) 420 010 B) 302 400 C) 202 040 D) 402 030

2. Beş basamaklı en büyük çift sayı aşağıdakilerden hangisidir?

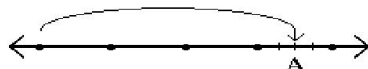
- A) 99 998 B) 99 999 C) 900 000 D) 999 999

3. Aşağıdakilerden hangisi 1668 ve 3249 doğal sayılarının en yakın yüzlüğe yuvarlanarak toplanmasının sonucudur?

- A) 4000 B) 4900 C) 4800 D) 5000

4. Aşağıdakilerden hangisi basit kesir değildir?

- A) $\frac{9}{7}$ B) $\frac{9}{10}$ C) $\frac{4}{5}$ D) $\frac{10}{12}$



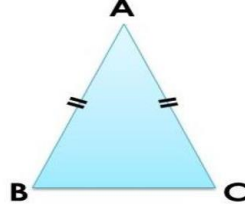
5. Sayı doğrusunda gösterilen A noktası aşağıdaki kesirlerden hangisini belirtir?

- A) $1\frac{2}{3}$ B) $2\frac{1}{4}$ C) $3\frac{2}{4}$ D) $\frac{3}{6}$

6. Aşağıdakilerden hangisi, altı basamaklı doğal sayılardaki bölük adlarıdır?

- A) binler - yüzler B) binler - yüzler
C) birler - binler D) onlar - binler

MATEMATİK



12. Yukarıdaki üçgenin eş açılarının toplamı 140 derecedir. 3. açısının ölçüsü kaç derecedir?

- A) 77 B) 57 C) 40 D) 90

13. "Doksan bin doksan dokuz" sayısının rakamlarla yazılışı aşağıdakilerden hangisidir?

- A) 900 099 B) 90 099 C) 99 999 D) 9099

14. $70750 - 58962 = ?$

Yukarıdaki işleminin sonucu kaçtır?

- A) 11 788 B) 12 888 C) 22 788 D) 11 788

15. $8853 + 1068 =$

Toplama işleminde sayıları en yakın yüzlüğe yuvarlayarak ulaşılan, tahmin edilmiş sonuç kaçtır?

- A) 8800 B) 9900 C) 10 000 D) 10 100

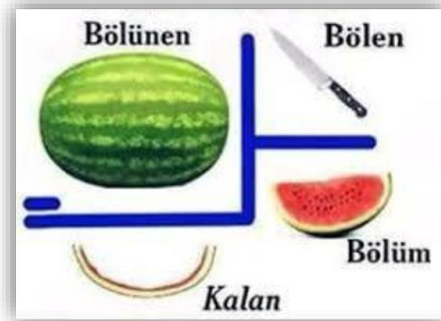
16. Bir çıkarma işleminde çıkan 76, fark 54 ise eksilen kaçtır?

- A) 130 B) 22 C) 135 D) 34

MATEMATİK

17. Nurten ve babasının şimdiki yaşlarının toplamı 64' tür. Nurten şimdi 9 yaşında olduğuna göre, 5 yıl önce babası kaç yaşındadır?

- A) 50 B) 45 C) 58 D) 49



18. Bir bölme işleminde; bölüm 10, bölen 15 ve kalan 8'dir. Bölünenin onlar basamağında hangi rakam vardır?

- A) 7 B) 5 C) 3 D) 2

19. Saatte 24 km koşan bir koşucu, bir dakikada kaç metre koşar?

- A) 180 B) 300 C) 360 D) 400

20. $\frac{2}{5}$ 'si 90 tane olan keklerin, 39 tanesi satıldı. Geriye kaç kek kalmıştır?

- A) 450 B) 186 C) 216 D) 225

21. 900 cm kumaşın 4 metresini kullanan bir terzinin geriye kaç metre kumaşı kalmıştır?

- A) 500 B) 50 C) 5 D) 797

MATEMATİK

22. 8 çuvalı 400 kg olan kömürün 2 çuvalı kaç gram'dır?

- A) 100 B) 1000 C) 10 000 D) 100 000

23. Bir tiyatro salonunda 275 erkek, erkeklerden 25 eksik kadın ve kadınlardan da 50 fazla çocuk vardır. Buna göre tiyatro salonunda kaç izleyici vardır?

- A) 825 B) 390 C) 3090 D) 930



24. Bir sūrahi ile sekiz bardak su dolmaktadır. Sūrahi 40 litre su aldığına göre; iki bardak doldurulduktan sonra, boşaltılacak kaç mililitre su kalmıştır?

- A) 1800 ml B) 3000ml C) 2800ml D) 4500ml

25. 83 496 basamak değeri en büyük olan rakam kaçtır?

- A) 3 B) 6 C) 9 D) 8

MATEMATİK

26. Uzun kenarı 75 m, kısa kenarı uzun kenarından 15 m kısa olan bir dikdörtgenin; çevresine 4 sıra tel çekmek için kaç m tel gerekir?

- A) 1270 B) 1080 C) 1128 D) 1238

27. Çevresine 5'er m ara ile 120 ağaç dikilen kare şeklindeki bir arsanın bir kenarı kaç m'dir?

- A) 100 B) 150 C) 200 D) 250

28. Aşağıda verilen eşitliklerden hangisi yanlıştır?

- A) 3 m 5 cm = 305 cm
B) 1 kg 100 g = 1100 g
C) 3 cm 5 mm = 305 mm
D) 3000 mL = 3 L

29. Medine'nin boyu annesinin boyundan 35 cm daha kısadır. Kardeşinden de 13 cm daha uzundur. Annesinin boyu 174 cm olduğuna göre, Medine, kardeşi ve annesinin boyları toplamı kaç cm'dir?

- A) 290 B) 1365 C) 439 D) 1410

30. 421 fazlası 1551 olan sayının ,yarısı kaçtır?

- A) 629 B) 565 C) 1258 D) 258

FEN BİLİMLERİ

1-) Biri sıcak diğeri soğuk iki madde temas ettiği zaman aşağıdakilerden hangisi gerçekleşmez?

- A) Sıcak maddede ısı kaybı olur.
- B) Soğuk maddede ısınma olur.
- C) Sıcak maddenin sıcaklığı düşer.
- D) Isı soğuk maddeden sıcak maddeye doğru akar.

2-) Aşağıdakilerden hangisi ışık kirliliğinin bir sonucu olamaz?

- A) Göçmen kuşların yuvalarını bulamaması
- B)Kaplumbağaların denizi bulamaması
- C) Geceleri trafikte kazaların az olması.
- D)Gök cisimlerin daha zor gözlemlenmesi

3-) Maddelerin katı halden sıvı hale geçmesine ne ad verilir?

- A) Donma
- B) Buharlaşıma
- C) Erime
- D) Bozunma

4-) Aşağıdakilerden hangisi, geri dönüşümün faydalarından biri değildir?

- A) Çevre kirliliği azalır.
- B) Çöpler işsiz kalır.
- C) Ekonomiye katkı sağlar.
- D) Doğal kaynaklarımız korunur.





5-) Kayaçlar dünyanın katmanlarından hangisinde bulunur?

- A) ateş kürede
- B) çekirdekte
- C) yer kabuğunda
- D) atmosferde


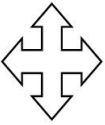


6-) "Maddenin ölçülebilir özellikleri.....ve..... dir."cümlesindeki boşluklar aşağıdakilerden hangisiyle tamamlanır.

- A) hacim-alan
- B) ağırlık-koku
- C) kütle-hacim
- D) kütle -alan

7-) Aşağıdakilerden hangisinin geri dönüşümü sağlanmaz?

- A) 
- B) 
- C) 
- D) 

8-) Aşağıdaki sembollerden hangisi "Geri Dönüşümün" sembolüdür?

- A) 
- B) 
- C) 
- D) 

FEN BİLİMLERİ

9-) Aşağıdakilerden hangisi bilinçsiz su tüketiminin sonuçlarından biri değildir?

- A) Göllerin kuruması.
- B) Barajlardan elde edilen elektrik enerjisinin düşmesi.
- C) Doğal çevrenin ve canlıların zarar görmesi.
- D) Aile bütçesine olumlu katkı yapması.

- I. Damlatan muslukların tamir edilmesi
- II. Musluğun altına kova koyarak sıcak su gelinceye kadar akan soğuk suyu biriktirmek
- III. Evlerin bahçelerine yağmur suyunu toplayan su tanklarının yapılması

10-) Yukarıdakilerden hangisi veya hangileri suyu tasarruflu kullanma yöntemlerindedir?

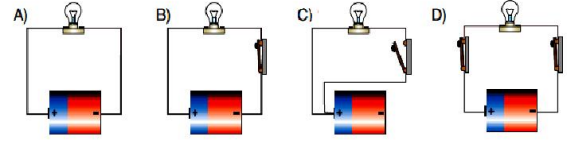
- A) I, II ve III
- B) I ve II
- C) I ve III
- D) I

11-) Aşağıdaki öğrencilerden hangileri yanlış bilgi vermiştir?

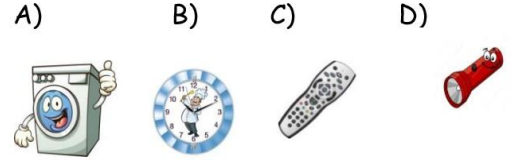
- OSMAN: Ses kaynakları da ışık kaynakları gibi kirliliğe sebep olabilir.
NECİP: Işık ve ses kirliliği sadece insanlara zarar verir.
MAHİR: Yüksek şiddetli seslerden korunmak için kulaklık kullanabiliriz.

- A) OSMAN ve MAHİR
- B) OSMAN
- C) NECİP ve MAHİR
- D) NECİP

12-) Aşağıdaki basit elektrik devrelerinin hangisinde ampul ışık vermez?



13-) Aşağıdakilerden hangisi şehir elektriği ile çalışmaktadır?



14-) Hangisi ses şiddetini arttırmaz?

- A) Megafon
- B) İşitme cihazı
- C) Fotoğraf makinesi
- D) Mikrofon

15-) Az miktarda protein ile beslenen bir kişide;

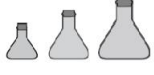
- ①. Büyüme ve gelişmede yetersizlik,
- ②. Hastalıklara dirençsiz olma,
- ③. Yaraların geç iyileşmesi,

Durumlarından hangileri gözlenir?

- A) Yalnız ①
- B) ① ve ②
- C) ② ve ③
- D) ①, ② ve ③

FEN BİLİMLERİ

16-)



Şekildeki cam kaplara, aynı miktarda renkli gaz konuluyor. Hacimleri farklı olmasına rağmen üç kabın da gaz ile tamamen dolduğu gözleniyor. Bunun sebebi gazların hangi özelliği ile açıklanır?

- A) Buldukları ortama yayılması
- B) Gözle görülmemesi
- C) Kokusunun tehlikeli olması
- D) Suda çözünmesi

17-) Mıknatıslar, aşağıdakilerden hangisine yaklaştırılırsa o cisme zarar verebilir?

- A) Banka kartı
- B) Sehpa
- C) Kitap
- D) Para

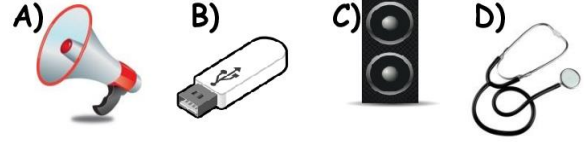
18-)



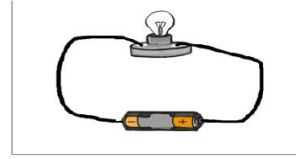
Sembollerle gösterilen aydınlatma araçlarının geçmişten günümüze gelişimini gösteren sıralama hangi seçenekte verilmiştir?

- A. ● - ■ - ▲ - ◆
- B. ▲ - ■ - ● - ◆
- C. ■ - ▲ - ● - ◆
- D. ■ - ● - ▲ - ◆

19-) Aşağıdakilerden hangisi sesin şiddetini arttırmaz?



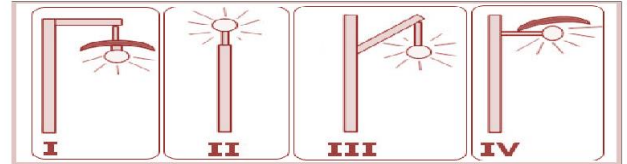
20-)



Yukarıdaki devrede aşağıdaki devre elemanlarından hangisi yoktur?

- A) Pil
- B) Bağlantı kablosu
- C) Anahtar
- D) Ampul

21-) Aşağıdaki görsellerden hangileri doğru aydınlatmaya örnek olabilir?



- A) I, II
- B) III, IV
- C) I, IV
- D) II, III

FEN BİLİMLERİ

22-) Ölçümde suya bırakılan taşın hacmi kaç mL' dir?



- A) 1500 ml B) 1000 ml
C) 600 ml D) 500 ml

23-) Çevre kirliliğine en çok sebep olan canlı türü hangisidir?

- A) Hayvanlar B) İnsanlar
C) Bitkiler D) Mikroskopik canlılar

24-)Aşağıdakilerden hangisi sesi ve görüntüyü aynı anda kaydedebilen bir cihazdır?

- A) Hoparlör B) Kamera C) Megafon D) Mikrofon

25-) Yanlış yerde, yanlış zamanda, yanlış miktarda ve yanlış yönde yapılan aydınlatmaya ne ad verilir?

- A) Ses kirliliği
B) Işık tasarrufu
C) Işık kirliliği
D) Doğru aydınlatma

26-)Aşağıdakilerden hangisi bilim adamının özelliği olamaz?

- A) Araştırmacı olma
B) Yeni şeyler bulma isteği
C) Yanlışlık yapma korkusu
D) Merak etme

27-) Pillerle ilgili verilen bilgilerden hangisi yanlıştır?

- A) Bir pilin üzerinde artı(+) ve eksi(-) kutuplar bulunur.
B) Elektrik enerji kaynağıdır.
C) Bitmiş piller doğaya zarar verebilir.
D) Evdeki tüm araçlarımızı pille çalıştırabiliriz

28-) Aşağıdakilerden hangisi basit elektrik devreleri elemanlarından biri değildir?

- A) pil B) kablo
C) anahtar D) motor

29-) Ekmek ve pastadaki küfleri incelemek isteyen Osman Mahir, aşağıdakilerden hangisini kullanmalıdır?

- A) Teleskop B) Stetoskop
C) Dürbün D) Mikroskop

30-)Aşağıdaki aydınlatma araçlarından hangisinin kullanım zamanı diğerlerinden daha öncedir?

- A) Flüoresan lamba B) Meşale
C) LED lamba D) Gaz lambası

SOSYAL BİLGİLER

1. Aşağıdakilerden hangisi yanlıştır?

- A) Teknolojik ürünler bilimsel arařtırmalar sonucunda açığa çıkmıřtır.
- B) Teknolojik geliřmeler insanlar arasındaki iliřkileri etkilemez.
- C) Teknolojik ürünler her alanda hayatımızı kolaylařtırır.
- D) Teknolojik icatlar zamanın daha verimli kullanılmasını saęlamıřtır.

2. Aşağıdakilerden hangisi yanlıştır?

- A) Yapımında araç-gereç kullanılan her Őey teknolojik bir üründür.
- B) İnsan zekası teknolojinin geliřmesini saęlayan temel unsurdur.
- C) Teknolojik geliřmeler insan ömrünü kısaltmıřtır.
- D) Teknolojik geliřmeler beraberinde çevre sorunlarını da getirmiřtir.

3. Aşağıdakilerden hangisinin icadı ulařım teknolojisinin bařlangıcı sayılır?

- A) Tekerlek
- B) Ampul
- C) Motor
- D) Araba

4. Aşağıdakilerden hangisi aydınlatma teknolojisinin geliřmesini saęlayan en önemli icattır?

- A) Pil
- A) Tekerlek
- C) Kablo
- D) Ampul

5. Aşağıdakilerden hangisi ulařım alanında kullanılan bir enerji türü deęildir?

- A) Elektrik
- B) Güneř
- C) Ses
- D) Yakıt

6- Aşağıdakilerden hangisi saęlık alanında kullanılan teknolojik bir ürün deęildir?

- A) Tomografi cihazı
- B) Fotoęraf makinesi
- C) Ařı ve serum
- D) Stetoskop

7-Aşağıdakilerden hangisi buędayın üretimden tüketime geçen süreçlerinden ikici ařamada yer alır?

- A)Buęday
- B) Ekmek
- C) Un
- D) Hamur

8-Aşağıdakilerden hangisi iřlenmiř bir madde deęildir?

- A) Hamur
- B) Tahta
- C) Kum
- D) Őeker

SOSYAL BİLGİLER

9-“Belirli bir süre için planlanan, gelir ve giderlerin tümüne denir. “ Cümlesini aşağıdaki sözcüklerden hangisi ile tamamlamalıyız?

- A) bütçe B) gelir C) para D) alışveriş

10-Standartlara uygun üretilmiş mallarda damgası bulunur.” cümlesini aşağıdaki sözcüklerden hangisi ile tamamladığımızda doğru bir bilgi vermiş oluruz?

- A) TRT B) TSE C) YSE D) TESK

11- Aşağıdaki ürünlerden hanginin garanti belgesi bulunmaz?

- A) televizyon B) fırın C) kitap D) bilgisayar

12- Dikkatsizlik sonucunda aldığınız bir malın son kullanma tarihinin geçtiğini evinize geldiğinizde anladınız. Bu durumda aşağıdakilerden hangisini yapmanız doğru bir davranış olurdu?

- A) Son kullanma tarihi geçtiği için ürünü çöpe atardınız.
B) Satış fişi ile aldığınız yere giderek ürünü değiştirmek istediğinizi söylediniz..
C) Son kullanma tarihinin fazla geçmediğini düşünerek ürünü tükettirdiniz.
D) İş işten geçmiştir diyerek ürünü tüketmekten vazgeçerdiniz.

13- İnsanların ihtiyaçlarını tek başına karşılaması mümkün değildir. Bu durum aşağıdakilerden hangisinin doğmasına neden olmuştur?

- A) mesleklerin B) arkadaşlıkların
C) çiftçiliğin D) esnaflığın

14- Meslek seçerken dikkat edilecekler arasında aşağıdakilerden hangisi yer almaz?

- A) İlgi ve yeteneklerimize uygun meslekler seçmeliyiz.
B) Bizi mutlu edebilecek meslek seçmeliyiz.
C) Toplumun ihtiyaç duyduğu bir meslek olmasına dikkat etmeliyiz.
D) Seçtiğimiz meslekle ilgili eğitim almadan çalışmaya başlamalıyız.

15- Kendimize ve başkalarına karşı yerine getirme-miz gereken yükümlülüklereler.....denir. Cümlede boş bırakılan yere aşağıdakilerden hangisi gelmelidir ?

- A) hak B) egemenlik
C) sorumluluk D) saygı

16 TBMM'nin açılışı aşağıdaki kavramlardan hangisi ile doğrudan ilişkilidir ?

- A) Milli Egemenlik ve bağımsızlık
B) Sorumluluk
C) Hak
D) Özgürlük

17- Kimsesiz çocukların korunmasında görevli olan kurum hangisidir ?

- A) Çocuk Esirgeme Kurumu
B) Türk Hava Kurumu
C) Türk Eğitim Vakfı
D) Mehmetçik Vakfı

18- Mustafa Kemal ve arkadaşlarının Türkiye Büyük Millet Meclisi'ni Ankara'da açmalarının en önemli etkeni nedir?

- A) Karasal iklime sahip olması B) Atatürk'ün Ankara'yı çok sevmesi
C) Güvenli bir şehir olması D) Büyük ve görkemli olması

SOSYAL BİLGİLER

- 19- I. Bağımsızlık için mücadele etmek
II. İşgalcilere izin vermemek
III. Başkalarına bağımlı olarak yaşamak
IV. İşgalcilerle iş birliği yapmak

Yukarıdakilerden hangileri birey olarak ülkemizin bağımsızlığı için üstlenebileceğimiz rollerdendir?

- A) I ve II B) I ve III C) IV ve III D) I ve IV

20- Çevre Koruma Kulübü'ne üye olan bir öğrenci aşağıdaki davranışlardan hangisini yapmamalıdır?

- A) Ağaç dikme çalışmalarına katılır.
B) Atık pil toplama kampanyası düzenler.
C) Çevresini temiz tutmaya çalışır.
D) Elindeki çöpleri yere atar.

21- Ülkemizde her yıl büyük bir coşkuyla kutlanan 29 Ekim günü tarihimizde hangi önemli olay yaşanmıştır?

- A) TBMM açılmıştır.
B) Cumhuriyet ilan edilmiştir.
C) İstanbul fethedilmiştir.
D) Atatürk Samsun'a çıkmıştır.

22- Aşağıdakilerden hangisi okul yaşantımızda okulda yapılacak sanatsal faaliyetlerimizdendir?

- A) Ebru B) Tenis C) Voleybol D) Halter

23- Aşağıdakilerden hangisi çocuk haklarından biri değildir?

- A) Sağlık hizmetlerine erişim
B) Her çocuğun bir isme ve vatandaşlığa sahip olması
C) Okul eşyalarına zarar verme
D) Ailesiyle birlikte yaşama

24. Ülkemiz topraklarının büyük bölümünün de yer aldığı ? işaretli kıta hangisidir?

- A)Brezilya B) Türkiye C) Asya D)Japonya

25-- Aşağıdaki ülke - başkent eşleştirmelerinden hangisi doğrudur?

- A) Yunanistan – Sofya B) Çin – Pekin
C) İtalya – Paris D) Fransa – Roma

26- Aşağıdaki ülkeler ortak özelliklerine göre gruplandırılırsa hangisi dışta kalır?

- A) Özbekistan B) Azerbaycan C) Kırgızistan D) Bulgaristan

27- Aşağıdakilerden hangisi Türkiye'nin petrol satın aldığı ülkelere biri değildir?

- A) Yunanistan B) Irak C) Azerbaycan D) İran

28- * Bir ülkede anayasa ile kabul edilen dili ifade eden terimdir.

* Yabancı bir ülkeye girebilmek için o ülke makamlarından alınan resmi izin.

* Bir ülkeye giriş çıkışta gümrük işlemlerinin yapıldığı resmi yerlerdir.

Aşağıdakilerden hangisinin açıklaması yapılmamıştır?

- A) Vize B) Kültür C) Sınır kapısı D) Resmi Dil

SOSYAL BİLGİLER

29- Aşağıdaki olaylardan hangisi tüm dünyada kutlanır?

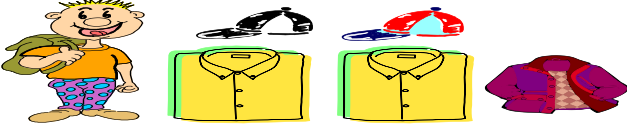
- A) Kurban Bayramı
- B) Cumhuriyet Bayramı
- C) Yılbaşı
- D) Ramazan Bayramı

30- Aşağıdakilerden hangisi Türk Cumhuriyetleri ile ilgili bir bilgi değildir?

- A) Yönetim şekilleri cumhuriyettir.
- B) Türklerle ortak kültürleri vardır.
- C) Ülkemizle iyi ilişkiler içindedirler.
- D) Hepsi Avrupa'da yer almaktadır.

ENGLISH

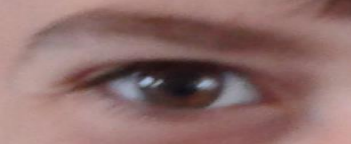
Hello! My name is Ali. I
have got.....



1. Yukarıdaki resme göre doğru olan cümle hangisidir?

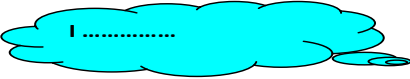
- A) a cap, a coat and two shirts.
- B) three shirts, a cap and a coat
- C) five caps, three shirts and two coats.
- D) two shirts, two hats and a coat.

2. Aşağıdaki resim vücudumuzun hangi bölümünde bulunmaktadır?



- A) Head
- B) Leg
- C) Foot
- D) Arm

3. Verilen resme göre konuşma balonunda boş bırakılan yere hangi seçenek getirilebilir?

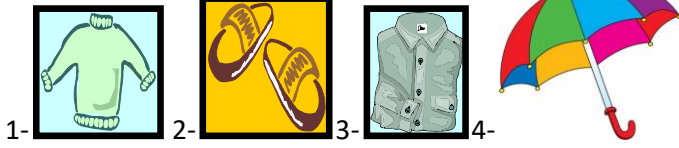


- A) have got two head.
- B) have got four heads.
- C) have got three heads.
- D) have got a heads

ENGLISH

4- Verilen resimlere ve sıralarına göre boş bırakılan yerlere hangi seçenek getirilebilir?

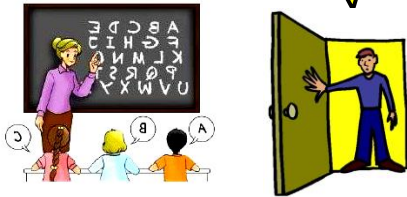
Hello! My name is İlker. I have got a (1)....., (2) a, (3) a pair of..... and (4).....



- 1- 2- 3- 4-
- A) sweater / shirt / umbrella / slippers
B) sweater / slippers / shirt / umbrella
C) shirt / gloves / slippers / sweater
D) slippers / umbrella / shirt / sweater

Yes you may .

May I in ?



- 5.
- A) close
B) write
C) come
D) turn

6. Aşağıda verilen sayıların hangisinin yazımı doğrudur ?

- A) 87-seventy-seven B) 91 – eighty-one
C) 56 – fivety - six D) 100 – one hundred

7. "107" sayısının ingilizce yazılımı nedir?

- A) Seventy five
B) One hundred seven
C) Seventy seven
D) Seven

8. "I have a lunch ____" cümleyi doğru tamamlayan ifadeyi bulunuz.

- A) in the afternoon.
B) in the morning.
C) At noon.
D) At night.



9. Resmi anlatan ifade nedir?

- A) Cut the paper.
B) Fold the paper.
C) Tape the paper.
D) Mix the colours.



10. Resmi anlatan ifade nedir?

- A) She can do puzzle.
B) She can cook.
C) She can play the guitar
D) She can colour a picture.

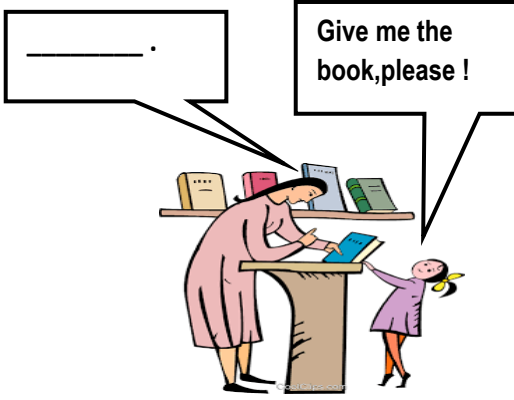


11. "May I borrow your"

Resme göre cümleyi doğru tamamlayınız.

- A) Hat
B) Umbrella
C) Jacket
D) Gloves

ENGLISH



12. A) Excuse me. B) Not right now . C) Here you are. D) Stand up.

13. Görseli ifade eden seçenek aşağıdakilerden hangisidir?



- A) Look at the board.
B) Please, come in.
C) Say that again, please
D) Be quiet.



14. Is she from England ?

- A) Yes, he is. B) Yes, she is. C) No, she isn't. D) No, he isn't.



15. Yukarıdaki konuşmayı tamamlayan seçenek hangisidir ?

- A) Where is she from ?
B) What is your nationality ?
C) Is he Spanish ?
D) What is your name ?

ENGLISH



16.

Efe : Where is Germany ?

Ela : It is.....

- A) Europe B) America C) Asia D) Africa

17. A: I like playing chess.

B:

A: I like playing chess.

- A) I think so. B) Thank you. C) That's right. D) Pardon ?

18. " I like reading a book " cümlesini söyleyen çocuk aşağıdaki resimlerden hangisinde yer almaktadır ?



19. Burcu : My hero is Ironman .

Şaban : Your hero can.....?

Burcu : Yes,he can.

- A) cook B) fly C) sing D) dive

20. What time is it ?

A) quarter past twelve.

B) twelve fifty.

C) twelve o'clock.

D) half past twelve

12:15

21. What is " experiment " in Turkish ?

- A) deney B) sakı C) mikroskop D) koruyucu gözlük

22. Where does a teacher work?

- A) In the music hall B) At school
C) On a farm D) At the fire station

ENGLISH



23. Students are in the.....
- A) home B) classroom C) laboratory D) shopping center



24. My father is a pilot. He likes.....
- A) driving B) singing C) sailing D) flying



25. It is cold and snowy in
- A) summer B) winter C) autumn D) spring

26. Batuhan is very..... . He helps old people.
- A) rude B) hardworking. C) lazy D) helpful



27. He is.....
- A) friendly B) rude C) shy D) old

28. A: What about a drink with your hamburger?

B: Yes,.....

- A) I'm full.
B) I want some bread, please.
C) I want some apple juice, please.
D) I want some doner kebab, please.

ENGLISH

29. A : Are you hungry ?

B: Yes,I'am.

A: What do you want ?

B: I want a.....

A) sandwich

B) lemonade

C) coffee

D) tea



30. is a Mexican food.

A) Pizza

B) Kebab

C) Taco

D) Sushi

CEVAP ANAHTARI

TÜRKÇE

1	2	3	4	5	6	7	8	9	10	11	12	13	14	15
A	B	C	A	B	B	D	D	B	A	D	A	C	C	B
16	17	18	19	20	21	22	23	24	25	26	27	28	29	30
B	B	C	B	C	A	A	C	C	C	D	A	D	B	B

MATEMATİK

1	2	3	4	5	6	7	8	9	10	11	12	13	14	15
D	A	B	A	C	C	C	C	C	B	A	C	B	D	C
16	17	18	19	20	21	22	23	24	25	26	27	28	29	30
A	A	B	D	B	C	D	A	B	D	B	B	C	C	B

FEN BİLİMLERİ

1	2	3	4	5	6	7	8	9	10	11	12	13	14	15
D	C	C	B	C	C	B	C	D	A	A	C	A	C	D
16	17	18	19	20	21	22	23	24	25	26	27	28	29	30
A	A	C	B	C	C	D	B	B	C	C	D	D	D	B

SOSYAL BİLGİLER

1	2	3	4	5	6	7	8	9	10	11	12	13	14	15
B	C	A	D	C	B	C	C	A	B	C	B	A	D	C
16	17	18	19	20	21	22	23	24	25	26	27	28	29	30
A	A	C	A	D	B	A	C	C	B	D	A	B	C	D

İNGİLİZCE

1	2	3	4	5	6	7	8	9	10	11	12	13	14	15
D	A	C	B	C	D	B	A	D	B	A	C	D	C	B
16	17	18	19	20	21	22	23	24	25	26	27	28	29	30
A	D	C	B	A	A	B	C	D	B	D	A	C	A	C