

4. SINIF



1. Hafta Fasikül
13-17 Nisan Kazanımları

EVDE EĞİTİM E-FASİKÜL' DE



YERKÖY ARGE

Yerköy İlçe Milli Eğitim Müdürlüğü'nün uzaktan eğitim sürecinde öğrencilerimiz için hazırladığı destek hizmetidir.





Yerköy İlçe Millî Eğitim Müdürlüğü

Serdal BORA
İlçe Milli Eğitim Müdür V.

H.Hüseyin ASAR
Şube Müdürü

M.Suat ATİLA
Koordinatör ve Grafik Tasarım

Hazırlayanlar

Ahmet DEMİR	Atatürk İlkokulu
Aysun ASLAN	Reşat Akyön İlkokulu
Bahattin VARLIK	TOKİ İlkokulu
Yıldız TÜNGER	Şht. Kamil Çelikkaya İlkokulu
Yılmaz TÜNGER	Şekli Şht. Osman Pekşen İlkokulu



TÜRKÇE

OKUDUĞUNU ANLAMA -METNİN BÖLÜMLERİ:



Kutuplarda Yaşam

Güneş ışınlarının dik açıyla geldiği Ekvator çevresi, dünyanın en sıcak bölgeleridir. Kutuplar ise dünyanın en soğuk bölgeleridir. Çünkü güneş ışınları, dünya üzerinde en eğik açıyla buraya gelir.

Dünyamızın güney yarım kürede ve kuzey yarım kürede iki ayrı kutup noktası vardır. Penguenler sadece güney yarım kürede bulunurlar. Penguenler kuş türüdür, ancak uçamazlar. Zaten uçmalarına da gerek yoktur. Denizin içinde avlanırlar. Yavruları o kadar çok deniz türü ister ki, ebeveyn penguenler sık sık balık avlamak zorundadırlar. Avlanmaları da çoğu zaman oldukça tehlikeli olabilmektedir. Denizaslanları, penguenlere yetişmek için kırılan dalganın hızını kullanırlar. Bu iki tür sürekli, su altında balık için mücadele ederler.

Peki ya karada? Penguenlerin kanatları yüzmek için çok güçlüdür, ancak ayakları koşmak için yeterince güçlü değildir. Kısa kuyrukları ve vücutlarının biraz gerisinde olan ayakları sayesinde dimdik ayakta durabilirler. Ayrıca penguenler, buz üzerinde sıçrar ve göğüslerinin üzerinde yatarak kanatlarının yardımıyla kızak gibi kayabilirler.

Penguenler, ilkbaharda yumurtlamak ve yavrularını büyütme için Antartika'ya gelirler. Yuvalarına iki-üç yumurta bırakırlar. İmparator penguen ve kral penguen ise yuva yapmaz. Birer tane yumurtlar ve yumurtalarını ayakları üzerinde ve karınlarının altındaki gerçek kuluçka derisinin altında saklayarak soğuktan korurlar. Yavru penguenler anne ve babaları tarafından birlikte bakılır ve ısıtılırlar.

Penguenler büyüklük bakımından 30-105 cm arasındadır. 17 değişik türü olan penguenlerin en irisi imparator penguen, 45 kg ağırlığına kadar ulaşır. Sıcak bölgelere gidildikçe penguenlerin boyları giderek kısalır.

TÜRKÇE

ÇOKTAN SEÇMELİ SORULAR:

S.1) Dünya'nın en sıcak bölgesi neresidir?

- A. Güney Kutbu B. Kuzey Kutbu
C. Ekvator çevresi D. Avustralya

S.2) Kutupların Dünya'nın en soğuk bölgeleri olmasının sebebi nedir?

- A. Güneşe uzak olmaları
B. Yüksekte olmaları
C. İnsanların olmaması
D. Güneş ışınlarının eğik gelmesi

S.3) Penguenler nerede bulunurlar?

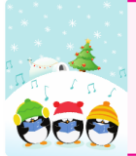
- A. Kuzey Kutbu'nda B. Ekvator'da
C. Orta Asya'da D. Güney Kutbu'nda

S.4) Penguenlerin balık için mücadele ettiği canlı hangisidir?

- A. B. C. D.



S.5)



- Kanatları yüzmek için çok güçlüdür.
- Ayakları koşmak için yeterince güçlü değildir.
- Uzun kuyrukları vardır.
- Ayakları vücutlarının biraz gerisindedir.

Penguenlerin yukarıda verilen vücut özelliklerinden kaç tanesi doğrudur?

- A. 2 B. 3 C. 4 D. 1

S.6) Penguenler ilkbaharda nereye giderler?

- A. Antartika'ya B. Okyanuslara
C. Kuzey Kutbu'na D. Sıcak yerlere

S.7) Penguenler yumurtalarını nerede ve nasıl saklarlar?

- A. Güney Kutbu B. Kuzey Kutbu
C. Ekvator D. Avustralya

S.8) Penguenlerin büyüklükleri ne kadardır?

- A. 30-100 cm B. 35-100 cm
C. 35-105 cm D. 30-105 cm

S.9) Kaç çeşit penguen türü vardır?

- A. 3 B. 7 C. 17 D. 1

S.10)



Çağrı, Güney Kutbu'ndan ekvatora doğru ilerliyor. Çağrı, ekvatora doğru ilerlerken hangisini gözlemler?

- A. Havaalar giderek soğur.
B. Penguenlerin boyları kısalmır.
C. Ağaçlar çiçek açar.
D. Güneş ışınları daha eğik açıyla gelir.

TÜRKÇE

S.11) Penguenlerin özelliklerini yazalım. Metinden öğrendiklerimizin yanı sıra araştırma da yaparak yeni bilgiler ekleyelim.



.....

.....

.....

.....

.....

.....

.....

.....

.....

.....

.....

.....

.....

.....



Zıplamasıyla bilinir
Yavrusu kesesindedir
Avustralya'dır vatani
Bilin bakalım bu nedir?

•



Paytak paytak yürürsün
Güneşi zor görürsün
Hep buz üstünde değil
Suda da görünürsün.

•



Ben de bir keseliyim,
Yaprakla beslenirim
Sarılırim bırakmam,
Ağacım canım benim.

•



Gündüz su keyfi yapar,
Geceleri beslenir.
Parlak bir derisi var
Esnemesiyle bilinir.

•



Kocaman bir gövdesi,
Uzun bir hortumu var.
Öyle güçlü ki sesi,
Ta uzaktan duyarlar.

•



TÜRKÇE

ATASÖZLERİ VE DEYİMLER DEĞERLENDİRME ETKİNLİĞİ:

S-1) "Öyle bir şey yaptı ki adeta defteri dürüldü."

Yukarıda verilen cümlede **altı çizili deyim**in anlamı aşağıdakilerden hangisine uygundur

- A) İşine son verilmesi B) İsteddiği gibi davranması
C) Yerli yersiz konuşması D) Bildiklerini tekrarlaması

S-2) "Annem her zaman yemeği göz açıp kapayıncaya kadar hazır ederdi."

Yukarıda verilen cümlede annenin hangi özelliği belirtilmektedir?

- A) İşini severek yapması B) Çalışkan olması C) Elinin çabuk olması D) Telaşlı olması

S-3) "Çok sık, düşünce ya da konu **değiştirmek**" anlamına gelen deyim aşağıdakilerden hangisidir?

- A) Dal budak salmak B) Daldan dala konmak C) Dallanıp budaklanmak D) Danışıklı dövüş

S-4) "Hapse girmek, Aldatılmak" anlamına gelen **deyim** hangisidir?

- A) Kafese koymak B) Hesabını bilmek C) Kafese girmek D) Hesaba kalmak

S-5) "Boşver, rahatına bak, sen mi düzelteceksin dünyayı."

Yukarıda verilen cümlede "**rahatına bakmak**" deyiminin anlamı aşağıdakilerden hangisidir?

- A) Rahatlamak B) Rahatını sağlamaya çalışmak C) Dümdüz etmek D) Karmakarışık etmek

S-6) "çok korkmak, heyecan içinde bulunup terlemek" anlamına gelen **deyim** aşağıdakilerden hangisidir?

- A) Ecel aman verirse B) Eceli gelmek C) Ecel terleri dökmek D) Eceline susamak

S-7)



"Damlaya damlaya göl olur" atasözü ile **anlatılmak istenen** nedir?

- A) Her damlanın bir anlamı olduğunu B) Damlalar bir araya gelip gölleri oluşturduğu
C) Göllerin önemini D) Küçük şeylerden büyük şeyler oluşacağını

TÜRKÇE

S-8) "Meyve veren ağacı taşlarlar." atasözünde anlatılmak istenen nedir ?

- A) Ağaçların meyve verdiği B) Meyve veren ağaçların taşlanması gerektiğini
C) Meyvelerin sevilmediğini D) Toplumda değeri olan kişileri kıskanıp değerlerini yok etmeye çalışmak

S-9) "Tartışma sırasında öyle bir konuştu ki karşısındakini lafa boğdu"

Yukarıda verilen cümledeki " lafa boğdu " deyiminin anlamı nedir ?

- A) Karşıdakinin söz söylemesine fırsat vermemek B) Güzel konuşmak
C) Laflarla ezmek D) Anlaşılır ve sade bir dille konuşmak

S-10) "Kemal'in babası çok sıkıntı çekti ama sonunda istediğini elde etti."

Yukarıda verilen cümlede Mehmet'in babası için söylenecek atasözü aşağıdakilerden hangisidir ?

- A) Hamama giren terler. B) Kaz gelecek yerden tavuk esirgenmez.
C) Hatasız kul olmaz. D) Sabreden derviş muradına ermiş.

S-11) "Sütten ağzı yanan, yoğurdu üfleyerek yer." atasözünün taşıdığı anlam aşağıdakilerden hangisiyle ilgilidir ?

- A) Deneyim B) Tutumluluk C) Serbestlik D) Eşitlik

S-12) "Ateş olmayan yerden duman çıkmaz." atasözüyle açıklanmak istenen aşağıdakilerden hangisidir ?

- A) Dumanlı olmayan ateş yoktur. B) Ateş yanarken duman çıkarır.
C) Belirti varsa, olay da var demektir. D) Her olay önceden önlenabilir.

S- 13) "Kimseye kötülük yapma, kimseyi arkasından çekiştirme, bu tür hareketlerden kaçın. Yoksa gün gelir aynı şeyi onlar sana yapar zor durumda kalırsın."

Yukarıda metinde verilen anlamı tamamlayan atasözü aşağıdakilerden hangisidir ?

- A) Kaçan balık büyük olur B) Horozu çok olan köyün sabahı geç olur.
C) Çalma elin kapısını, çalarlar kapını. D) Eğri bakan eğri görür

S-14) Aşağıdakilerden hangisi dayanışmayı ve iş birliğini öğütleyen atasözüdür ?

- A) Can canın yoldaşdır. B) Eskisi olmayanın yenisi olmaz.
C) Bir elin nesi var, iki elin sesi var. D) Her taş baş yarmaz.

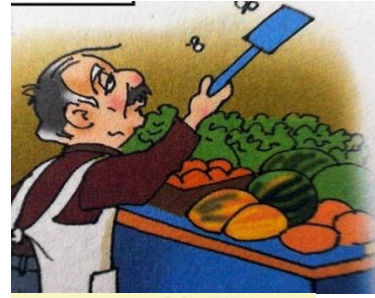
S-15) "Alma mazlumun ahını, çıkar aheste aheste."

Yukarıda verilen atasözü aşağıdakilerden hangisiyle benzer anlamlıdır ?

- A) El elden üstündür. B) Kimsenin ahi kimsede kalmaz.
C) Aman diyene kılıç kalkmaz D) Her firavunun bir Musa'sı çıkar.

TÜRKÇE

Resimlerle anlatılmak istenen deyimleri anlamlarına uygun yerlere yapıştırınız.



SÜT DÖKMÜŞ KEDİYE DÖNMEK	EL ÜSTÜNDE TUTMAK	HAVALARA UÇMAK	KULAK KABARTMAK
GÖZE GİRMEK	ELİ AYAĞINA DOLANMAK	BİR BARDAK SUDA FIRTINA KOPARTMAK	ZEVKTEN DÖRT KÖŞE OLMAK
AĞZINDAN LAF KAÇIRMAK	PİREYİ DEVE YAPMAK	YANGINA KÖRÜKLE GİTMEK	ÜSTÜNE DÜŞMEK
KÜPLERE BİNMEK	BİN DEREDEN SU GETİRMEK	BOYNU KILDAN İNCE OLMAK	GÖZDEN DÜŞMEK
HAVANDA SU DÖVMEK	YUMURTA KAPIYA DAYANMAK	İĞNE İLE KUYU KAZMAK	DALDAN DALA KONMAK
SİNEK AVLAMAK	İPE UN SERMEK	ÖKÜZÜN ALTINDAN BUZAĞI ARAMAK	BALTAYI TAŞA VURMAK

TÜRKÇE

NOKTALAMA İŞARETLERİ:

Aşağıdaki cümlelerin sonuna uygun noktalama işaretlerini koyunuz.

- 1) Akşama ne pişirsem Ayşe ()
- 2) Araba kullanmayı çok severim ()
- 3) Topladı ()
- 4) Fatma, saçına kurdele takar mısın ()
- 5) Aaaa () Sen ne söylediğinin farkında mısın ()
- 6) Eyvahh () Çocuk yere düştü ()
- 7) Zeynep akşam sütünü içtin mi ()
- 8) Mert matematik ödevini doğru yapmamış ()
- 9) Geldi mi ()
- 10) Çabuk, sınıfa girin ()
- 11) Kapıyı kim çaldı ()
- 12) Cumartesi günü dayımlara gittik ()

SORULAR:

1) Akşam yemekte çorba () pilav () fasulye yedik () Bu cümlede () işlerine sırayla neler yazılmalıdır ?

A) (.) (.) (.) B) (,) (,) (.) C) (,) (,) (?) D) (?) (!) (.)

2) " Gökçe Emrah ve Dilan ödevleri çok güzel yapmışlar." Cümlesinde hangi sözcükten sonra virgül konulmalıdır ?

A) Gökçe B) Emrah C) Dilan D) Güzel

3)



Hangi cümlelerin sonuna soru işareti koymalıyız ?

A) Aysun okula geç kalmış. B) Cevaplar doğru mu değil mi bilemiyorum
C) Amann boşver D) Taner çarşıdan eve geldi mi

4) Tarihlerin yazımında yıl, ay, gün belirten sayıların yanına hangi noktalama işareti konulmalıdır?

A) nokta B) virgül C) kısa çizgi D) Soru işareti

TÜRKÇE

5)



Tamirci, adama bakıp ()
() arabanın işi 3 günde
ancak biter, dedi ()

Yukarıdaki konuşmada parantez içine sırayla hangi noktalama işaretleri konur ?

A) (-) (-) (.) B) (:) (-) (.) C) (:) (-) (?) D) (.) (?) (.)

6) " Sol tarafa yürü () biraz ilerideki 1 () sokağa girince okulu görürsün ()" Cümlesinde parantez içlerine sırayla hangi noktalama işaretleri konur ?

A) (.) (.) (.) B) (,) (.) (.) C) (!) (,) (?) D) (:) (-) (,)

7) "Geçen ay oynanan Türkiye () Yunanistan maçında 3 () golü Arda mı attı ()" *Yukarıdaki cümlede parantez içlerine sırayla hangi noktalama işaretleri konur ?

A) (-) (.) (?) B) (,) (.) (.) C) (-) (-) (.) D) (.) (?) (.)

8)

Heyy bana bakın



Yukarıdaki cümlenin **sonuna** hangi noktalama işareti konulmalıdır?

A) Nokta B) Ünlem C) Soru işareti D) iki nokta

9) Aşağıdakilerden hangisi matematik işlemlerinde kullanılan bir noktalama işaretidir?

A) iki nokta (:) B) soru işareti (?) C) ünlem işareti (!) D) noktalı virgöl

10) Hangi cümlenin sonuna "nokta" koymayız?

A) Seni görünce şaşırdım B) Akşam size kim gelecek
C) Dün gece yatmadan sütümü içtim D) Ablam derslerime yardım ediyor

11) " Ahmet, Yılmazı görünce ne yapacağını şaşırmış. "Cümlesindeki yazım yanlışı nasıl düzeltilebilir?

A) Ahmet kelimesinden sonraki virgül kalkmalıdır
B) Yılmazı kelimesi Yılmaz'ı olarak yazılmalıdır.
C) Cümlenin sonuna soru işareti (?) konulmalıdır.
D) Cümle sonuna soru işareti konulmalıdır.

TÜRKÇE

- 12) Aşağıdaki cümlelerin hangisinin sonuna **yanlış noktalama işareti** konulmuştur ?
A)Annemin yaptığı bütün yemekler güzeldir. B) Sevmiyor musun bu güzel yemeği.
C) Yemeklerin hepsini tamamen bitirmiş. D)Babamı çooooook seviyorum!

13)



Bu ödevi yapmada kim bana yardım edecek

Yukarıdaki konuşmanın sonuna hangi noktalama işareti konulmalıdır?

- A) nokta B) soru işareti C) ünlem D) Virgül

- 14) " Babam , Ankara () Kırşehir arası 180 km'lik yolu üç saatte gelmiş ()"cümlesin-dek parantez içlerine sırayla hangi noktalama işaretleri nelerdir ?

- A)(.)(.) B)(,)(?) C)(-)(.) D)(?)(.)

- 15) " Ali Uğur Harun ve Serkan aynı otobüse bindi ."

Yukarıdaki cümlede kaç tane virgül kullanılmalıdır?

- A) 1 B) 2 C) 3 D) 4

- 16) Aşağıdaki kelimelere gelen eklerden hangisi doğru ayrılmıştır ?

- A)Mehmet' ler B) İzmir 'li C) Kemal 'de D) Yerköy'lüler

I.Bakkala kim gidecek II.Off, çok acıyor III. İlk defa denize giriyorum

- 17)Yukarıdaki cümlelerden hangisinin sonuna (nokta) konulmalıdır ?

- A) 1 B) 2 C) 3 D) 4

- 18) Aşağıdaki cümlelerin hangisinde yazım **yanlışlığı vardır** ?

- A) Şule, kedisi Minnoş'a süt vermeyi asla unutmaz B) Herkes eşyalarını dışarı çıkarırsın..
C) Kedinin adı Minnoş mu? D)Dün okulda neler oldu biliyormusun?

- 19) Aşağıdaki cümlelerin hangisinin sonuna nokta (.) **konulmaz** ?

- A) Aldın mı B) Başladı C) Geldik D)Tamam

20)



sağlıklı olmak için dengeli beslenmeye önem vermeliyiz.

Yukarıdaki cümlede nasıl bir yazım yanlışlığı yapılmıştır ?

- A) Cümlelerin sonuna ünlem (!) işareti konulmalıdır B) Cümlelerin sonuna (:) işareti konulmalıdır.
C) Cümlelerin ilk harfi büyük yazılmalıdır. D)Cümle sonuna soru işareti konmalıdır

TÜRKÇE

EĞİK ÇİZGİNİN KULLANILDIĞI YERLER:

1. Yan yana yazılması gereken durumlarda mısraların arasına konur:
Korkma! Sönmez bu şafaklarda yüzen al sancak / Sönmeden yurdumun üstünde tüten en son ocak / O benim milletimin yıldızıdır parlayacak / O benimdir o benim milletimindir ancak. (Mehmet Akif Ersoy)
2. Adres yazarken apartman numarası ile daire numarası arasına ve semt ile şehir arasına konur:
Altay Sokağı, Nu.: 21/6 Kurtuluş / ANKARA
3. Tarihlerin yazılışında gün, ay ve yılı gösteren sayıları birbirinden ayırmak için konur:
23/04/2020 18 / 11 / 1969 15 / IX / 199 19...04...2020 pazar
4. Dil bilgisinde eklerin farklı biçimlerini göstermek için kullanılır:
-a /-e, -an /-en, -lık /-lik, -madan /-meden lar/ler
5. Genel Ağ adreslerinde kullanılır:
<https://www.eba.gov.tr> <https://www.turkedebiyati.org>
6. Matematikte bölme işareti olarak kullanılır:
70/2=35 40/2=20

Not : . Yan yana yazılması gereken durumlarda mısraların arasına konur:

Korkma! Sönmez bu şafaklarda yüzen al sancak / Sönmeden yurdumun üstünde tüten en son ocak / O benim milletimin yıldızıdır parlayacak / O benimdir o benim milletimindir ancak.
(Mehmet Akif Ersoy)

1. Aşağıda verilen dördlüğü eğik çizgi kullanarak yazınız.

Üstüm başım içim dışım
Ayakkabım yerli malı
Vatanını seven insan
Yerli malı kullanmalı

Üstüm başım içim dışım / Ayakkabım yerli malı.....

2. Aşağıda verilen dördlüğü eğik çizgi kullanarak yazınız.

Neden param avuç avuç
Yabancıya gitsin bütün
O paralar diken olur
Canımızı yakar bir gün

TÜRKÇE

Parantez'in (Yay ayraç)Kullanıldığı yerler (....)

Not: Ünlü kişilerin doğum ve ölüm tarihini belirtmek için kullanılır.

1. Aşağıda verilen cümlelerdeki uygun yerlere yay (ayraç) parantez koyunuz.

* Atatürk ...1981 - 1938.... yurdumuza çok hizmetler yaptı.

* Orhan Veli ...1914 - 1950.... ünlü bir şairdir.

* Ömer Seyfettin ... 1884 - 1920... gerçekten de önemli bir öykü yazarımızdır

.2. Aşağıda verilen cümlelerdeki uygun yerlere yay (ayraç) parantez koyunuz.

Not : Tiyatro ve senaryolardaki konuşmacı öncesindeki hal ve hareketler parantez içine alınır.

* Genç - ...Sandalyeden kalkarak... Nasılsınız ?

* Ahmet - ...Duvardaki resmi yavaşça indirip... Bu resim ne kadar da güzelmış böyle.

* Kadın - ...Uyuyan çocuğu uyandırarak.... Okul vakti geldi. Uyan artık.

* Hasan - ...Yerdeki kalemi hızlıca alarak.... Bu millet malıdır. Sahip çıkalım dedi.

3. Aşağıda verilen cümlelerdeki uygun yerlere yay (ayraç) parantez koyunuz.

Not : Bir yazılı eserden alıntı yapıldıysa kitabın yazarının adı parantez (yay ayraç) içinde gösterilir.

Yağmurlar darılmaz mesela... Ne üstüne basana ne şemsiye açana. Hayatta en değerli olan zamandır...
Kime hediye ettiğine dikkat et. ...Oscar Wilde...

O gün büsbütün güzeldi. Hiç yaşamamış şeyler gibi güzeldi. Hayatın eşiğinde,düşüncenin eşiğinde son bir defa gördüğümüz şeyler gibi güzeldi...Ahmet Hamdi Tanpınar....

Kapının kulpu, arkasında saklı olanın güzelliğinden haber verir. İşte alemde gördüğün her güzel böyledir; kapı kulpu gibi özenli ve biricik. Ama sen kulpa takılma, kapıda kalma, ötelere buyur, içeri gel...Senai Demirci...

Haydi seninle saklambaç oynayalım. Yüreğime saklanırsan eğer, seni bulmak zor olmaz. Ancak kendi kabuğunun ardına gizlenirsen, seni bulmaya çalışmak bir işe yaramaz.

...Halil Cibran...

Bir bilginin şüpheyle karşılandığını veya kesin olmadığını göstermek için kullanılan soru işareti yay ayraç içine alınır: 1480 (?) yılında doğan Fuzuli...

4. Aşağıda verilen cümlelerdeki uygun yerlere yay (ayraç) parantez koyunuz

* 1480 ? yılında doğan Fuzuli

* 20 ? yıl öncesi ilk defa Ankara'ya gitmişim.

* 1987 ? Bana bir mektup gelmiş.

* 1980 ? Top oynama gitmişim.

***Yabancı Kökenli kelimelerin okunuşu verilirken kullanılır.**

-Ampülü icad eden Thomas EDİSON(Tamis Edisın) pek çok deney yapmıştı.

MATEMATİK

UZAMSAL İLİŞKİLER SİMETRİ,SİMETRİ DOĞRUSU,AYNA SİMETRİSİ UZUNLUK ÖLÇÜLERİ MİLİMETRE

Not: Katlandığı zaman üst üste çakışan ve açıldığında katlama çizgisinden iki eş parçaya bölünebilen şekillere simetrik şekiller denir.

Düzlemsel şekilleri eş parçalara ayıran doğruya, o şeklin **simetri doğrusu** denir.

1.Aşağıdaki şekilleri inceleyiniz. Şekiller iki eş parçaya bölünebiliyor mu? İki eş parçaya bölünebilen şekillere simetri doğrusu çizerek simetrilerini gösteriniz.



Düzlemsel şekillerde;

- » Yatay,
- » Dikey veya
- » Köşegen simetri doğruları bulunabilir.

Not: Bir şeklin birden fazla simetrisi olabilir.

2.Aşağıdaki şekilleri inceleyiniz. Bu şekiller içerisinde birden fazla simetri doğrusu olanları işaretleyiniz ?

X

Y

O

MATEMATİK



3.

Yandaki görsel simetrisine örnek olarak gösterilebilir.

Yukarıdaki boşluğa gelebilecek uygun ifadeyi yazınız ?



4.Yandaki şeklin simetrik bir şekil olabilmesi için,şekli simetri doğrusundan yararlanarak tamamlayınız.



Düzlem şekilleri eş parçalara ayıran doğrulara,o şeklin simetri eđrisi denir.

5.Yukarıdaki ifadenin doğru bir ifade olabilmesi için aşağıdaki ifadelerden hangisiyle yer deđiřtirmesi gerekir ?

- A.Simetri parçası
- B.Simetri ışını
- C.Simetri doğrusu
- D.Simetri yamuđu



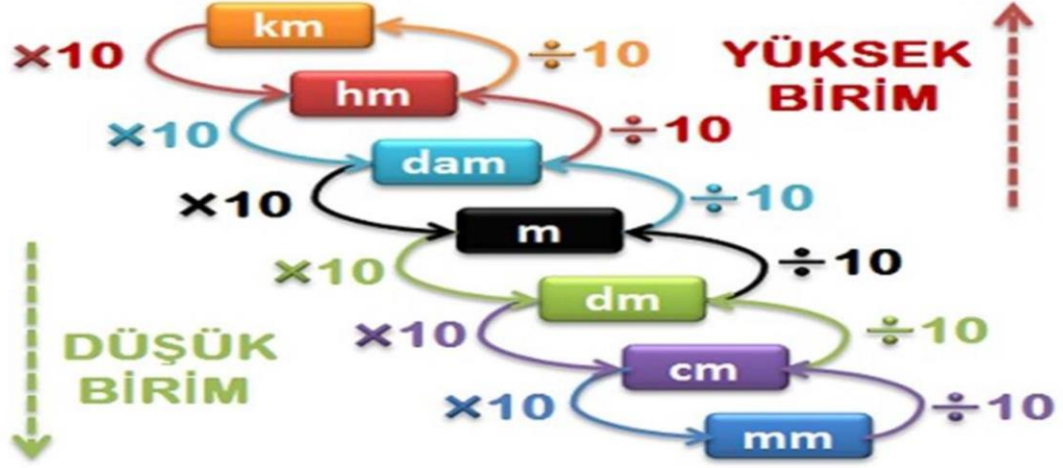
6.Ařađıdaki şekillerden hangisinin birden fazla fazla simetri doğrusu vardır ?

- A.Kare
- B.Yamuk
- C.İkiz kenar üçgen
- D.Çeřit kenar üçgen

MATEMATİK

UZUNLUK ÖLÇÜLERİ

Not:Uzunlukları ölçmek için kullandığımız ölçülere uzunluk ölçüleri denir.Uzunluk ölçüsü temel birimi metredir. Metre kısaca "m" harfi ile gösterilir. Metreden büyük ve küçük olan uzunluk ölçüsü birimleri de vardır. Metrenin büyüklerine katları metrenin küçüklerine askatları denir. Metreden küçük uzunlukları ölçerken askatlarını kullanırız



7.Aşağıdaki ifadeleri eşleştiriniz?

2 m	500mm
50 cm	10 cm
100 mm	3 m
300 cm	200cm



8.Azra uçurtmasının gökyüzünde daha iyi uçması için ipini uzatmak istiyor. Elindeki ipin uzunluğu 5 m 'dir. Bu ipe sırasıyla; 50 cm, 225 mm ip ekliyor.Azra'nın uçurtmasının ipi kaç mm ulaşmıştır?

.....
.....
.....
.....
.....

MATEMATİK



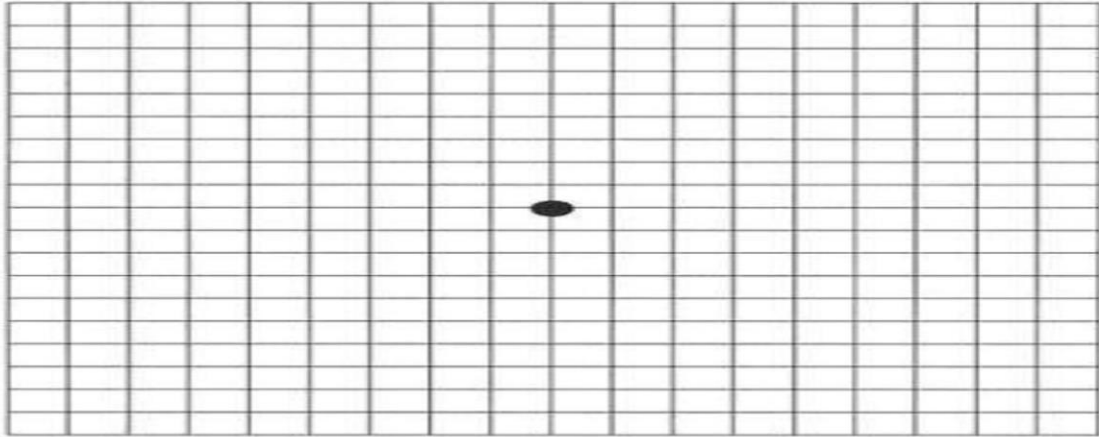
9. Tuna 25 mm uzunluğundaki 8 parça teli birbirine ekliyor. Oluşan tel kaç cm dir?

.....
.....
.....
.....
.....
.....

10. Aşağıdaki ifadelerden doğru olanlara (D), yanlış olanlara (Y) işareti getirerek uygun boşlukları doldurunuz?

- 3 m → 300 mm
- 200 cm → 2m
- 20mm → 2cm

11. Aşağıda size ayrılmış alana simetrik bir şekil çiziniz?



MATEMATİK

12.Aşağıdakilerden hangisi uzunluk ölçü birimidir?

- A.Kilogram
- B.Litre
- C.Metre
- D.Gram



13.Aşağıdakilerden hangisinde uzunluk ölçü birimleri ,büyükten küçüğe doğru bir şekilde sıralanmıştır ?

- A. m,mm,cm
- B.m,cm,mm
- C.mm,m,cm
- D.mm,cm,m

14.Aşağıdakilerden hangi simetrik bir şekildir?

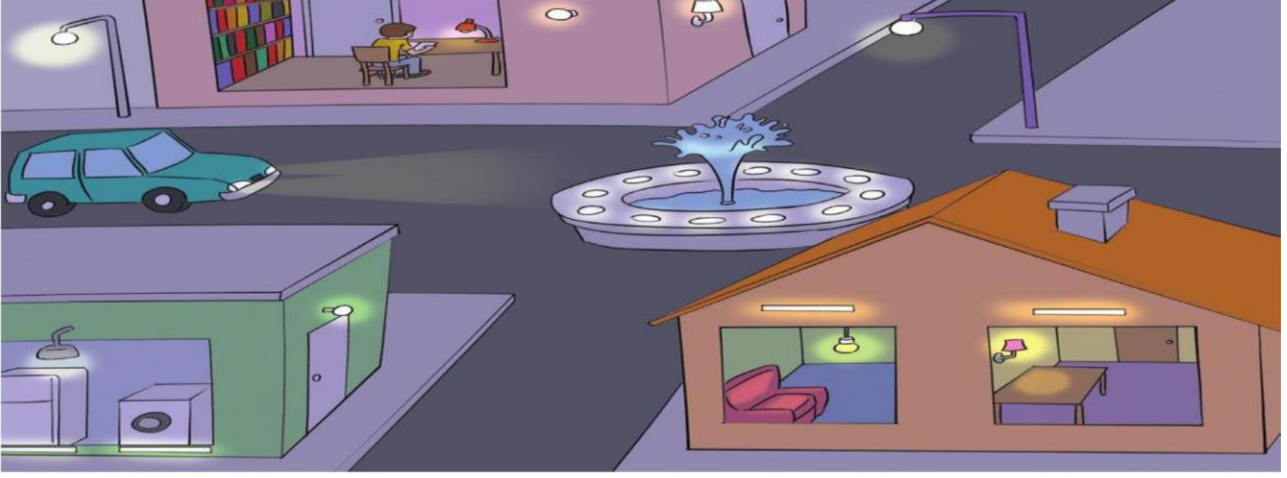
- A.Lahana
- B.Kare
- C.Yamuk
- D.Patlıcan

15.Aşağıdaki bilmecenin cevabını bulunuz?

Hangi metre bir metreden kısadır ? (.....)

FEN BİLİMLERİ

AYDINLATMA TEKNOLOJİLERİ



AYDINLATMA; bir nesnenin ya da çevrenin yeterince, gerektiği kadar görülmesi için yapılan çalışma demektir.

Geçmişten günümüze aydınlatma nasıldı? Hatırlayalım...



ATEŞ



MEŞALE



KANDİL



MUM



GAZ LAMBASI



ELEKTİKLİ AMPUL



FLORESAN LAMBA



HALOJEN ve LED LAMBALAR

FEN BİLİMLERİ

NOT: Işık ve aydınlatma hayatımızın her alanında önemlidir. Ancak bazı meslek gruplarında daha çok önemlidir. Örneğin; madencilik, mimarlık, dişçilik, fotoğrafçılık, kameramanlık gibi meslekler.

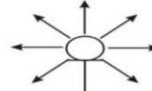
!!!! Ampül Thomas Edison, uzun ömürlü ampül ise Lewis Howart Latimer icat etmiştir.

Uygun Aydınlatma

Gözü yormayan, ortam için doğru renkte ve miktarda olan aydınlatmaya **uygun aydınlatma** denir. Uygun aydınlatma yere ve alana göre değişebilir. Ders çalışırken uygun aydınlatma için ışık sol taraftan gelmelidir. Sokak lambalarının da ise ışık aşağı doğru olmalıdır



SOKAK AYDINLATMASI



YANLIŞ



DOĞRU

Işık Kirliliğini

Değerlendirme Çalışmaları



Işığın yanlış yerde, yanlış miktarda, yanlış yönde ve yanlış zamanda kullanılmasına ışık kirliliği denir.

FEN BİLİMLERİ



Bunları biliyor musunuz?

Evlerimizde, okulumuzda kullanacağımız Led Aydınlatma ürünleri, diğer lamba türlerinden %60-70 oranında enerji tasarrufu sağlıyor!

A-)Verilen ifadelerin, başındaki kutucuğa doğru ise "D" yanlış ise "Y" yazınız.

1	Fazla ve gereksiz aydınlatma, gök cisimlerinin gözlemlenmesini zorlaştırır.
2	Tasarruflu lambalar kullanarak aile ve ülke ekonomisine katkı sağlayamayız.
3	Canlılar ışık kirliliğinden olumsuz etkilenmez.
4	Aydınlatma teknolojilerinin yanlış kullanılması aile ve ülke ekonomisine zarar ve ir.
5	Işık kirliliği gökyüzünün daha çok aydınlanmasını sağlar.
6	Uygun aydınlatma ile ışık kirliliği önlenabilir.
7	Işık kirliliği yalnızca insanlara zarar verir.
8	Gözlem evlerinin çevresine yerleşim yeri yapılmalıdır.
9	Varlıklara duyarlı (sensorlu)lambalar kullanılmalıdır.
10	Gözlemevleri; gökyüzünü rahat izleyebilmek için en yüksek binalara kurulmuştur.
11	Önemli bina ve yapı ile tarihi eserler dikkat çekmek ve güzel göstermek için aydınlatılır.
12	Günlük hayatta çoğu meslek grubu aydınlatma teknolojilerinden yararlanmaktadır.
13	Sokaklar, reklam panoları, yollar ve bahçeler geceleri daha çok aydınlatılmalıdır.
14	Işık kirliliği deniz canlılarını etkilemez.

FEN BİLİMLERİ

B-) AŞAĞIDAKİ SORULARIN DOĞRU SEÇENEĞİNİ BULUNUZ.

- 1.) Işık kirliliği sonucu hangi organımız zarar görür?
a) kulak b) burun c) kalp d) göz
- 2.) Uzay gözlemcilerinin gözlemevlerini şehir dışına kurmalarının nedeni nedir?
a) Sessiz olması
b) Kimsenin çalışmalara engel olmaması
c) Ekonomik olması
d) Işık kirliliğinin olmaması
- 3.) Işık kirliliğinin aşağıdakilerden hangisine etkisi olmaz?
a) İnsan sağlığına
b) Ulaşım araçlarına
c) Uzay gözlemcilerine
d) Yabani hayvanlara
- 4.) Hangi şehrimizde ışık kirliliği daha fazla oluşur?
a) Artvin b) Bayburt c) Çorum d) Kocaeli
- 5.) "Dış mekanlarda yanlış yerde, yanlış zamanda, yanlış miktarda ve yanlış yönde ışık kullanılmasıdır."
Yukarıdaki tanım aşağıdakilerden hangisine aittir?
a) ışık sarması b) dik ışık c) ışık kirliliği d) ışık patlaması
- 6.) Işık kirliliğinde kontrolünde en önemli sorun nedir?
a) İnsanların bilinçsiz olması
b) Lambaların az aydınlatması
c) Gündüzleri yanan ışıklar
d) Aydınlatmanın aydınlatılacak yer ile sınırlı kalması
- 7.) Aşağıdakilerden hangisi doğrudur?
a) Parlak ışıklar gözü yormaz.
b) Az aydınlatılmış ortam gözü yorar.
c) Güneşli havalarda güneş gözlüğü kullanmamıza gerek yoktur.
d) Televizyon yakından izlenebilir.

FEN BİLİMLERİ

C-) AŞAĞIDAKİ GÖRSELLERİ İNCELEYİM

Işık kirliliğine engel olmak için hangi sokak lambasını kullanmalıyız? Nedenleri ile yazınız.

.....
.....
.....
.....

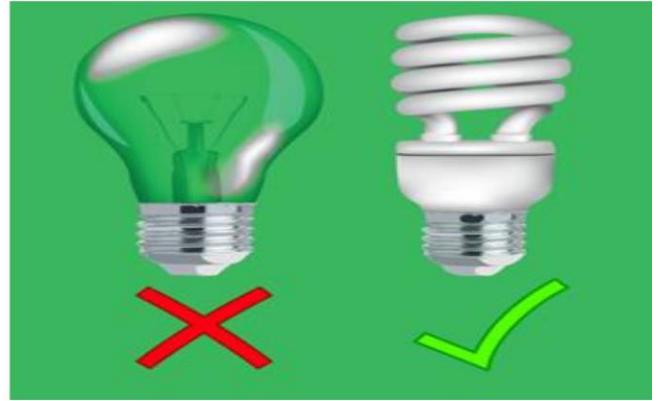


Resimde anlatılmak istenen nedir?

.....
.....
.....
.....

Tasarruflu ampul kullanımının faydaları neler olabilir?

.....
.....
.....
.....



FEN BİLİMLERİ

AYDINLANMA TEKNOLOJİLERİ KONU TARAMA

1. Ampülü bulan bilim adamı aşağıdakilerden hangisidir?

- A) Newton
- B) Einstein
- C) Edison
- D) Graham Bell

2. Aşağıdakilerden hangisi en eski ışık kaynağıdır?

- A) Meşale
- B) Kandil
- C) Ampul
- D) El feneri

3. Kitap okurken ışık hangi yönden gelmelidir?

- A) Orta
- B) Sağ
- C) Sol
- D) Yukarı

4. En büyük ısı ve ışık kaynağımız nedir?

- A) Meşale
- B) Güneş
- C) Lamba
- D) Ateş

5. Aşağıdaki ışık kaynaklarından hangisi kaliteli aydınlanmayı daha ucuza sağlar?

- A) Sarı ışık yayan ampul
- B) Beyaz ışık yayan ampul
- C) Floresan lamba
- D) Enerji tasarruflu ampul

6. Aşağıdaki ışık kaynaklarından bir grup oluşturacak olursak hangisi bu grubun dışında kalır?

- A) Ateş
- B) Ateş böceği
- C) Yıldız
- D) Güneş

FEN BİLİMLERİ

Algımızı zorlayalım; konu ile ilgili kelimeleri bulmacada bulalım...

ALGILAYICI / AŞIRI IŞIK / YAPAY IŞIK / AYDINLATMA
ENERJİ / IŞIK KİRLİLİĞİ / SENSÖR

E	Y	I	C	I	Y	A	L	I	G	L	A	İ
A	Y	D	I	N	L	A	T	M	A	Ç	Ğ	K
R	Ö	E	P	E	L	Y	C	D	E	İ	B	N
T	M	D	A	T	K	U	K	L	L	A	S	Ö
Y	N	F	S	Ş	U	R	U	İ	P	L	U	Ç
U	B	H	A	Y	I	S	L	B	A	S	M	N
I	C	J	E	N	E	R	J	İ	M	Ö	Ç	B
O	D	O	D	Ü	İ	Ç	I	S	N	A	Ö	V
P	F	K	Z	K	Ö	L	Ş	I	İ	İ	Ç	E
Ğ	A	L	K	I	E	R	T	M	Ş	N	N	S
Ü	S	I	S	E	N	S	Ö	R	V	I	B	A
İ	Ş	H	Ş	N	K	T	Y	U	E	Ü	Ç	C
I	Z	G	O	K	I	Ş	I	Y	A	P	A	Y

SOSYAL BİLGİLER

ETKİN VATANDAŞLIK, ÇOCUK HAKLARI ve SORUMLULUK:

A)AŞAĞIDAKİ CÜMLELERİ TAMAMLAYINIZ.

1-..... Birleşmiş Milletler tarafından oluşturulmuş bir çocuk fonudur.

2-20 Kasım 1989 yılında BM tarafından

..... kabul edilmiştir.

3-Ülkemizde Çocuk Hakları Sözleşmesi'nin uygulanıp kontrol edilmesinden sorumludur.

4-..... yaşına kadar her insan çocuk sayılır.

5-Her çocuğun zihinsel,, gelişim hakkı vardır.

6-Her çocuğun hizmetlerinden yararlanma hakkı vardır.

7- Çocukların haklarından yararlanabilmeleri genellikle yardımıyla mümkün olabilmektedir.

8-Her yıl günü bütün ülkelerde "Dünya Çocuk Hakları Günü" olarak kutlanır.

9-Eğitim alma,, istismar ve diğer tehlikelere karşı korunma önemli çocuk haklarındandır.

10-Sevgi ve ilgi görme, dengeli ve düzenli beslenme, dinlenme, özgürce oyun oynama ve her çocuğun olmazsa olmaz hakları arasındadır.

18

UNICEF

duygusal

barınma

şiddet

20 Kasım

Eğitim

Devletlerin

Çalışma, Sosyal Hizmetler ve
Aile Bakanlığı

Çocuk Hakları Sözleşmesi

bedensel

SOSYAL BİLGİLER

B) Aşağıdaki Cümleleri Okuyarak Doğru İse (D) , Yanlış İse (Y) Yazınız.

(.....) 1-Dünya üzerindeki tüm çocuklar eşit haklara sahiptir.

(.....) 2-Her çocuğun eğitim görme hakkı vardır.

(.....) 3-Çocuklar fikirleri sorulmadan , konuşmamalıdır.

(.....) 4-20 yaşına kadar her insan çocuk sayılır.

(.....) 5-Çocuk Hakları , Dünya üzerindeki lider ülkelerdeki çocuklar için geçerlidir.

(.....) 6-Çocuk hakları doğuştan kazanılmıştır.

(.....) 7-Çocuklar dili,dini,renge , cinsiyeti veya soyu nedeniyle ayrımcılığa uğramamalıdır.

(.....) 8-Mahkeme kararı olmadan hiçbir çocuk ailesinden koparılamaz.

(.....) 9-Çocukların hangi haklarından yararlanacağına yöneticiler karar verir.

(.....) 10- Geçerli bir mahkeme kararı olmadan devlet gerekirse , her çocuğu , ailesinden alarak "Çocuk Esingeme Kurumu"na verebilir.

C) ÇOKTAN SEÇMELİ SORULAR

1) Aşağıda verilenlerden hangisi, çocuk haklarının korunması konusunda çalışmalar yapan kurumlardan biri değildir?

A)) Millî Eğitim Bakanlığı

B) Tema Vakfı

C) Birleşmiş Milletler

D) UNICEF

2) Aile grubu içinde yaşayan bir çocuğun hak ve özgürlükleri hangisinde doğru verilmiştir?

A Çocuk aile içindeki tüm sorumlulukları yüklenmelidir.

B) Çocuklarında çalışmaya ve para kazanmaya hakları vardır. Bu onların sorumluluğudur.

C) Çocuk bir bireydir. Toplum içinde bir bireyin sahip olması gereken tüm hak ve özgürlüklere sahiptir.

D) Çocuk daha küçüktür, hiçbir sorumluluk yüklenemez.

3) Aşağıdakilerden hangisi çocuk haklarından değildir?

a) Eğitim görmek b) Askerlik yapmak c) Barınma hakkı

d) Sağlık hakkı

SOSYAL BİLGİLER

4) Aşağıdakilerden hangisi çocuk haklarından birisi değildir?

- a) Seçme ve seçilme hakkı
b) Yaşama ve gelişme hakkı
c) Sağlık hizmetlerine erişim hakkı
d) Eğitime erişim hakkı

5) Mehmet; Tüm çocukların okula gitmesi ve bu hakkının korunması devletin güvencesindedir. Bunun için devletimiz gereken yerlere okul yapar ve buralara öğretmenler gönderir."

Mehmet bu anlattıklarıyla bireylerin temel haklarından hangisi üzerinde durmuştur?

- a) Tüketici hakkı b) Sağlık hakkı c) Seçilme hakkı d) Eğitim hakkı

6) Aşağıdakilerden hangisi Çocuk Haklarına Dair Sözleşme'de "korunma" ile ilgili haklar arasında yer almıştır?

- a)) Kötü alışkanlıklardan uzak tutulması
b) Kültürel etkinliklere katılması
c) Kendini ilgilendiren konularda söz hakkı verilmesi
d) Bilgi ve becerilerinin kazandırılması

7) Aşağıdaki sorumluluklardan hangisi sadece evde yerine getirmemiz gereken sorumluluklarımızdandır?

- A) Alarmla kendimiz uyanmak B) Dürüst olmak, sözünü tutmak
C) Eşyalarımızı özenli kullanmak D) Çevremizdekilere nazik davranmak

8) Aşağıdaki çocuklardan hangisi sorumlulukları ile ilgili yanlış bir açıklama yapmıştır?

- A) Sıramı temiz ve düzenli tutmak okul sorumluluğumdur.
B) Evimizdeki arızalı eşyaları tamir etmek, benim sorumluluğumdur.
C) Ütülenmiş kıyafetleri dolaba yerleştirmek evdeki sorumluluklarımdandır.
D) Giysilerimi temiz tutmak ve saçlarımı taramak kişisel sorumluluğumdur.



SOSYAL BİLGİLER

9) Her zaman düşünerek konuşmalıyız. Sözlerimiz doğru olmalı. Bir davranışta bulunmadan önce de sonucunun neler olabileceğini düşünüp ona göre yapmalıyız. Böyle davranmak bizi üzecek sonuçlarla karşılaşmamızı engeller. Sözlerimizin ve yaptıklarımızın sorumluluğu bize aittir."

Paragraftaki anlatım aşağıdaki yargılardan hangisinin açıklamasıdır?

- A) Dürüst olursak çevremizdekilerin güvenini kazanırız.
- B) Söz ve davranışlarımızın sorumluluğu vardır.
- C) Düşünerek hareket etmek bizi tehlikelerden korur.
- D) Bir işin sonuçlarını tahmin etmek başarıyı artırır.

10) "..... kişinin üzerine düşen görevleri yerine getirmesi, kendi davranışlarının sonucunu üstlenmesidir."

Yukarıdaki boş yere hangi kavram yazılmalıdır?

- A) Sorumluluk
- B) Adalet
- C) Davranış
- D) Özgürlük

11)Aşağıdakilerden hangisi kendimize karşı sorumluluğumuzdur?

- A) Devlet malını korumak
- B) Okul eşyalarını özenli kullanmak
- C) Dengeli ve düzenli olmak
- D) Aile büyüklerine saygı göstermek

12) Bir aile veya bir kimsenin gelecekteki belirli bir süre için tasarladığı gelir ve giderlerin tümüne ne ad verilir ?

- A) İstif
- B) Masraf
- C) Gider
- D) Bütçe

13) Aşağıdakilerden hangisi kaynaklarımızı israf etmeden kullanmaya örnek bir davranış değildir ?

- A) Kalemimizi sürekli açmak
- B) Bayat ekmekleri ısıtıp yemek
- C) Ders araç-gereçlerimizi özenli kullanmak
- D) Tabağımıza yiyeceğimiz kadar yemek almak



ENGLISH

MY CLOTHES (8. ÜNİT)

Question 1:

Eddy : May I borrow your scarf?

Jane :

Diyaloğu tamamlayan seçenek hangisidir?

- A) Here you are. B) My name is
C) See you. D) Hello.

Question 2:

Görseli anlatan seçeneği işaretleyiniz.



- A) sunglasses B) shoes
C) socks D) boots

Question 3:



Diyaloğu tamamlayan seçenek hangisidir?

It's rainy today. Take your

- A) socks B) sunglasses
C) umbrella D) jeans

Question 4:

Diyaloğu tamamlayan seçenek hangisidir?

It's snowy today. your boots.

- A) wear B) play C) go D) like

Question 5:

Diyaloğu tamamlayan seçenek hangisidir?

It's cool and windy in

- A) autumn B) spring
C) summer D) winter

Question 6:



What's the weather like?

- A) It's hot.
B) It's windy.
C) It's sunny.
D) It's snowy.

Question 7:

Diyaloğu tamamlayan seçenek hangisidir?

It's and in winter.

- A) hot/sunny B) cool / windy
C) cold / snowy D) warm / windy

Question 8:

Aşağıdaki mevsim-kıyafet eşleştirmelerinden hangisi doğrudur?

- A) summer - boots B) winter - sunglasses
C) spring - coats D) autumn - umbrella

Question 9:

Diyaloğu tamamlayan seçenek hangisidir?

I wear my in summer.>

Boşluğa seçeneklerden hangisi getirilemez?

- A) sunglasses B) coat C) skirt D) shorts

Question 10:

Diyaloğu tamamlayan seçenek hangisidir?

It hot in Antalya in summer.

- A) can B) is C) are D) isn't

